



**CONCEPT**  
smoke screen

**MANTENGASE SEGURO**

**CON SANHAZE**

# Sanihaze



En tiempos de incertidumbre todos queremos hacer lo posible para mantener a salvo tanto a nuestros seres queridos como a nosotros mismos. Y, como compañía de seguridad, nos tomamos muy en serio nuestra promesa de brindar seguridad y protección.

Queremos ofrecer productos que realmente mantengan a las personas seguras, no solo del crimen, sino también de cualquier peligro potencial. Por eso creamos Sanihaze.

Sanihaze es un generador, de tamaño reducido, de niebla desinfectante diseñado para tratar grandes áreas.



## ¿Cómo funciona?

**Sanihaze** dispersa una niebla que desinfecta áreas cerradas.

La activación inalámbrica reduce la necesidad de EPI's (equipos de protección individual) del personal de limpieza. Simplemente coloque la máquina en el área que necesita desinfección y actívela. Se detendrá automáticamente cuando haya completado el ciclo de limpieza.

Las partículas microscópicas de la niebla alcanzan los rincones más recónditos e inaccesibles, lo que asegura una desinfección completa.

Los ingredientes activos del fluido Sanihaze son:

- **Sterilex Beta Green**
- **Visualizador**

Ambos elementos son diluidos en agua al 5,5%. En conjunto son efectivos contra una amplia variedad de virus y bacterias, según demuestran los estudios realizados.

Recomendamos usar **Sanihaze** como un suplemento desinfectante que acompañado de la rutina habitual de limpieza, nos dará la completa seguridad de tener nuestros espacios totalmente seguros y libres de bacterias respiratorias.



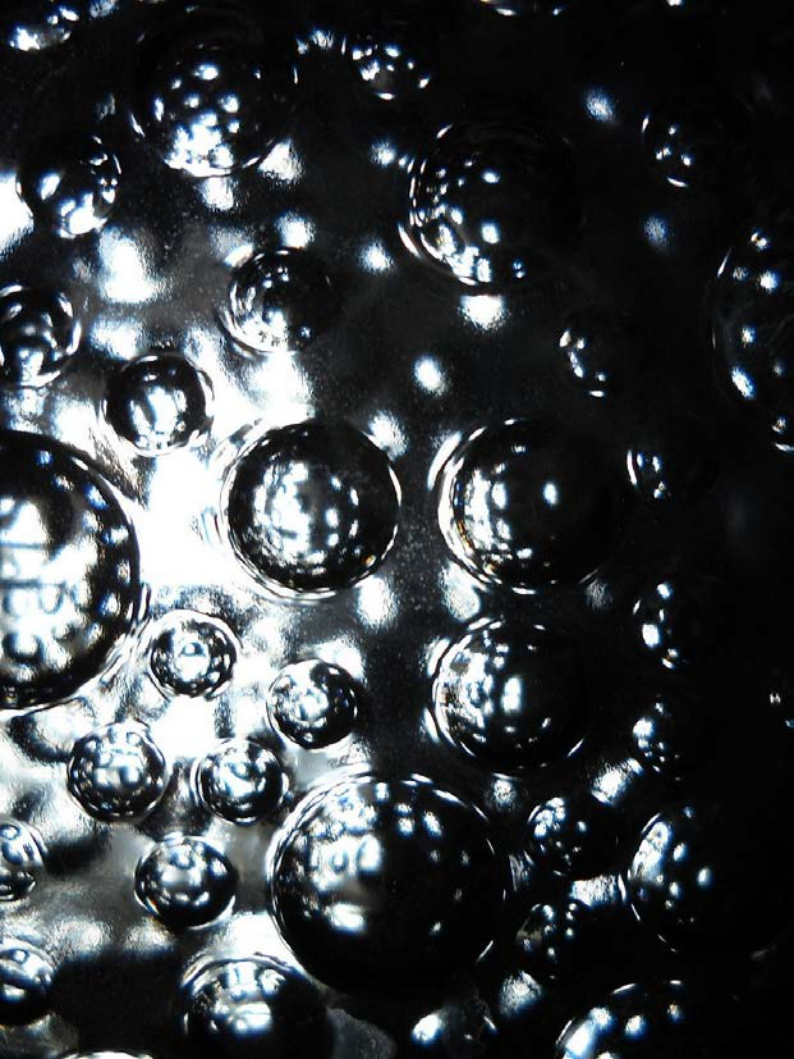
# Ingredientes activos

## **STERILEX BETA GREEN**

El Sterilex Beta Green es un Desinfectante, Bactericida fungicida concentrado no destinado a la aplicación directa a personas o animales y que se ha de diluir en agua antes de usar.

Compuesto de N-(3-Aminopropil)-N-Dodecilpropano-1,3-Diamina, Didecyldimethylammonium chloride, N-óxido de coco alquilidimetilamina e Isopropanol

Ha sido reconocido como un desinfectante efectivo contra una gran variedad de patógenos y cuando se usa en forma de termonebulización con las máquinas Sanihaze que genera micropartículas de 5 micras, es capaz de alcanzar todas las superficies, eliminando las bacterias respiratorias comunes (patógenas y no patógenas), así como una amplia variedad de influencias.



# Ingredientes activos

## VISUALIZADOR-TRAZADOR

El Visualizador-Trazador para termonebulización en máquinas de la serie EUROMA-SANIHAZE es un Líquido glicólico miscible con agua en proporción del 5,5%, para la formación de niebla en procesos de termonebulización de productos con baja o escasa formación de niebla como es el caso del Sterilex Beta Green.

El Visualizador-Trazador sobre la mezcla de agua y el productos biocida Sterilex Beta Green a termonebulizar, no tiene clasificación toxicológica.



## Efectivo contra:

Los ingredientes activos de nuestra niebla Sanihaze, con su efecto Desinfectante, Bactericida y Fungicida, ha demostrado ser efectiva contra:

- Bacterias respiratorias comunes patógenas y no patógenas

**MANTENGA  
SE SEGURO  
CON SANIHAZE**



# Apto para todos los ambientes

La forma de suministro de vapor de los dos productos químicos activos es ideal para áreas con un alto riesgo de transmisión de infecciones en el aire, incluidos los hospitales; particularmente en salas de enfermedades transmisibles, guarderías, unidades pediátricas, quirófanos y dispensarios abarrotados.

También es perfecto para desinfectar espacios de oficina, aulas, almacenes y cualquier lugar donde las personas necesiten seguir trabajando inmediatamente tras el tratamiento.

La niebla no causa daños a las superficies tratadas. No afecta a los equipos electrónicos. No es corrosiva y una vez desaparecida se puede volver a utilizar el espacio desinfectado.



# Seguro de usar

- Registro en el Ministerio de Sanidad por el laboratorio DTS OABE como Bactericida, Desinfectante y Fungicida, según Reglamento UE 2015/830 (REACH) 20-03-2020
- STERILEX BETA GREEN está regulado por el Real Decreto 3349/1983 y posteriores modificaciones (RD 162/1991 y RD 443/1994) relativas al registro de plaguicidas
- Autorización del producto STERILEX BETA GREEN:  
Nº RDGSP 17-20/40-03805 y 17-20/40-03805-HA
- Con arreglo al Reglamento (CE) nº 1272/2008 del Parlamento Europeo y del Consejo, de 16 de diciembre de 2008
- Información legal para su uso en España disponible

Registro

Ficha de Seguridad

Ficha técnica

Etiqueta de Registro






# Especificaciones



<b>Voltaje de entrada</b>	CA 220-240V, 50/60 Hz 3.5A
<b>Potencia nominal</b>	800w
<b>Tiempo de calentamiento</b>	2 minutos (aprox)
<b>Consumo de fluidos</b>	< 7 ml/m <sup>2</sup> , +/- 8 m <sup>2</sup> / minuto
<b>Capacidad del tanque de fluido</b>	Max utilización 0.8 Litros
<b>Fluido compatible</b>	Sterilex Beta Green
<b>Rango de temperatura ambiente</b>	0°C - 40°C
<b>Control:</b>	Manual (temp 5 mts), inalámbrico
<b>Dimensiones</b>	La 315 * An 128 * Al 218 mm
<b>Peso</b>	3.8 kg

Se suministra con 1 botella de 1l de Sterilex, 1 botella de 1l de Visualizador y un Bidón de 5l para realizar la mezcla desinfectante



Actuación  
rápida

Efectivo

Sin residuos

Seguro

Desinfecta

Seco

Fácil de  
usar

Fresco

Biodegradable



[www.gmer.eu](http://www.gmer.eu)

Pº. Castellana ,144 - 3º

28046 - Madrid

Se recomienda Sanihaze como suplemento a las rutinas de limpieza existentes.  
Los estudios han demostrado que todos los ingredientes activos tienen un efecto antimicrobiano. No se afirma la eficacia del sistema en un entorno determinado. Por esta razón, se deben observar los horarios de limpieza existentes.